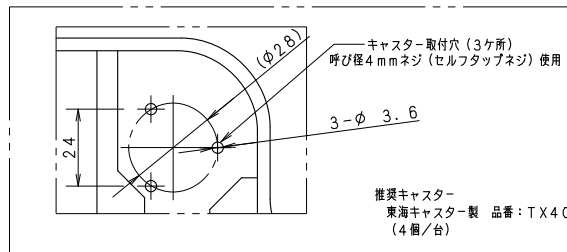
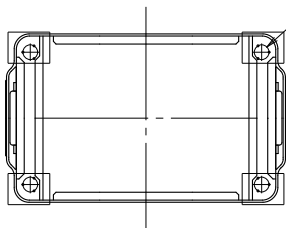


キャスター取付位置
(台脚裏側)



キャスタ取付用 参考寸法図

製品名	小型冷凍ストッカー			
品番	SCR-S45			
寸法	幅	奥行	高さ	
	外形 (mm)	531	318+(20)	865
	内形 (mm)	390	210	515
総内容積	46 L			
有効内容積	43 L			
収納能力	200ml カップアイス 80個			
材質	外箱	樹脂焼付塗装鋼板		
	内箱	ABS樹脂		
質	扉	左右スライド式二枚扉		
	断熱材	硬質発泡ポリウレタン		
性能	条件	外気温30℃、湿度60%、無負荷、直射日光受けず		
	庫内温度	-20℃		
使用温度範囲	5℃~30℃			
冷凍サイクル	圧縮機	型式	全密閉型	
		公称出力	60W	
	凝縮器	スキンコンテナンサー	自然通風式	
	冷却器	チューブオンシート型	(内箱兼用)	
	冷媒	R134a	60g	
	温度制御	自動温度調節器		
	霜取り	手動 (ヘラ方式)		
電源	単相	100V 50/60Hz		
消費電力	58/57W			
電流	1.2/1.0A			
放熱量	117/121W			
力率	0.48/0.57			
付属品	霜取り用ヘラ 1個			
製品質量	約22kg			

注記) キャスタは付属品ではありません。

プラグ形状	コンセント 定格
(横型)	7A 125V

SANYO 三洋電機株式会社

APPROVALS	DESIGN	SCALE	整理番号
S. MITANI	K. HAYASE	A3サイズ	SCR-S45-00
09.09.28	09.09.24	1/10	作成日 09.09.24 (K. HAYASE)

製品コード **848-380-34**

品番 **SCR-S45**

仕様は改良により一部変更する場合があります。

CAD 000