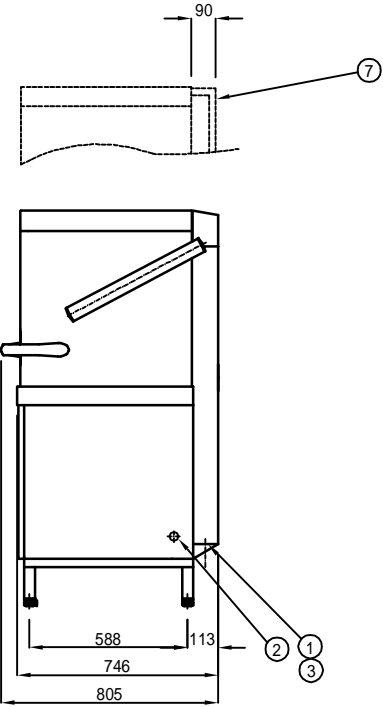
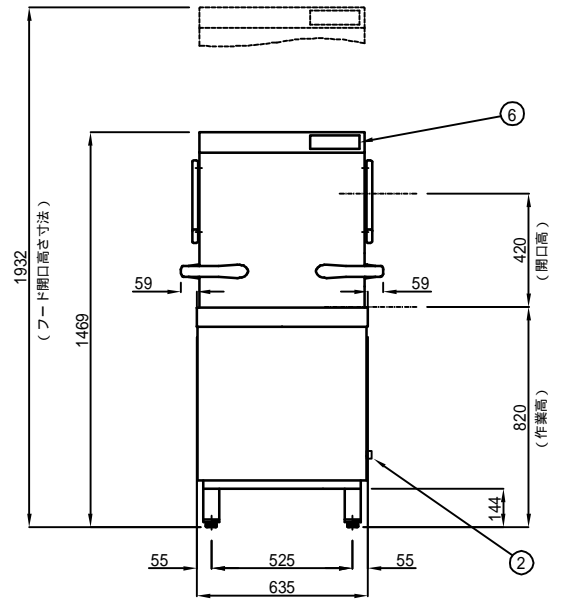


電源コード(機械背面下出側より1.5m)
 配線色 茶、グレー、黒、黄/緑の4芯線接続方法
 茶線 = 赤線(一次側)
 グレー線 = 白線(一次側、中性線)
 黒線 = 黒線(一次側)
 黄/緑 = 一次側アース線

給水ホース取付口
 排水ホース取付口
 一次側給水位置(バルブ止/付属ホース接続可能範囲内)
 一次側排水位置(付属ホース接続可能範囲内)
 スイッチパネル
 配線パイプ 設置時排気フード注意



| | | | | |
|----------|---|---|--|-------------|
| 製品名 | ドアタイプ 食器洗浄機 | | | |
| 型式 | GS502 電気式 | | | |
| 外形寸法(mm) | (W)635 × (D)746 × (H)1469 | | | |
| 電気定格 | 電源 | 3相 200V 50Hz/60Hz | | |
| | 消費電力 | 9.5kW ヒーター増設可能+3.0kW/+6.0kW | | |
| | 運転電流 | 50Hz: 28.4A 60Hz: 30.0A | | |
| | ブレーカー容量 | 30A(標準) ヒーター増設の場合容量アップ | | |
| 電線 | 電源コード | 4mm ² 4芯線 アース付き(アース色 黄、緑2色混合) 長さ背面下出側より1.5m プラグ無し | | |
| | 性能 | 処理能力(ラック/h) 60/30/15 | | |
| 洗浄工程 | 時間 | 洗浄 | すすぎ | TOTAL |
| | | 35/95/215秒 | 12秒 | 60/120/240秒 |
| | | 流量 | 温度 | タンク容量 |
| | すすぎ | 625L/min | 60 | 42L |
| | | 流量(可変) | 温度(可変) | |
| | ポンプモーター | 3.2L/ラック | 85 | |
| | ヒーター | 洗浄 | すすぎ | 排水 |
| 1.7kW | | 0.1kW | 0.2kW | |
| スイングモーター | 洗浄タンク: 1.8kW | すすぎタンク: 6kW | | |
| 配管接続 | 給水/給湯 | 管サイズ | 3/4" (20A) | |
| | | 給水温度 | 最高60 まで | |
| | | 適合湯沸器 | 専用10号、併用16号 | |
| | | 圧力 | 0.1Mpa ~ 0.3Mpa | |
| | | 接続部 | 本体右側面1.5m給水ホース取付 給水ホース先端に付属品Yストレーナー取付 | |
| | 排水 | 一次側配管 | 推奨 機械右サイド バルブ止メ | |
| | | 管サイズ | 32mm | |
| | | 排水温度 | 約70 | |
| | | 接続部 | フレキシブル排水ホース1.5mを取付接続 | |
| | | 一次側配管 | 推奨 機械右サイド バルブ止メ | 配管口高さ |
| 蒸気 | 配管サイズ | 40又は50 | | |
| | 蒸気量 | _____ | | |
| | 蒸気圧 | _____ | | |
| | 管サイズ | 入口径 | _____ | |
| | | 出口径 | _____ | |
| 一次側配管 | _____ | | | |
| 排気量 | 0.271m ³ /回 | | | |
| アジャスト脚 | 調整可能寸法 最大60mm(樹脂製) | | | |
| 製品重量 | 118kg | | | |
| 材質 | 外装 | ステンレス鋼板 SUS304 | | |
| | 扉 | ステンレス鋼板 SUS304 | | |
| | 内装 | ステンレス鋼板 SUS304 | | |
| 付属品 | 給水ホース、Yストレーナー、フレキシブル排水ホース、標準ラック 排水バッキン(40 50兼用)、洗剤・リンス剤ホース 取扱説明、保証書、お客様登録カード、取扱業者様向けマニュアル | | | |
| 取扱商品 | 洗剤、リンス剤、特殊ラック、消泡剤、シンク付きテーブル | | | |
| オプション | 電源コード延長、プザー、ライト等 その他 | | | |

| | | | | | | | |
|-----|-----|----------|----|----------|------|-------|--------------------|
| 承認印 | 現場名 | 作成日 | 台数 | 縮尺(A3図面) | 設計 | 機種 | 名称 |
| | | 2006.9.1 | | 1/20 | | GS502 | 承認図 |
| | | | 図番 | | 作図 | 品名 | 会社名 |
| | | | | | N, M | 食器洗浄機 | 株式会社ウィンターハルター・ジャパン |